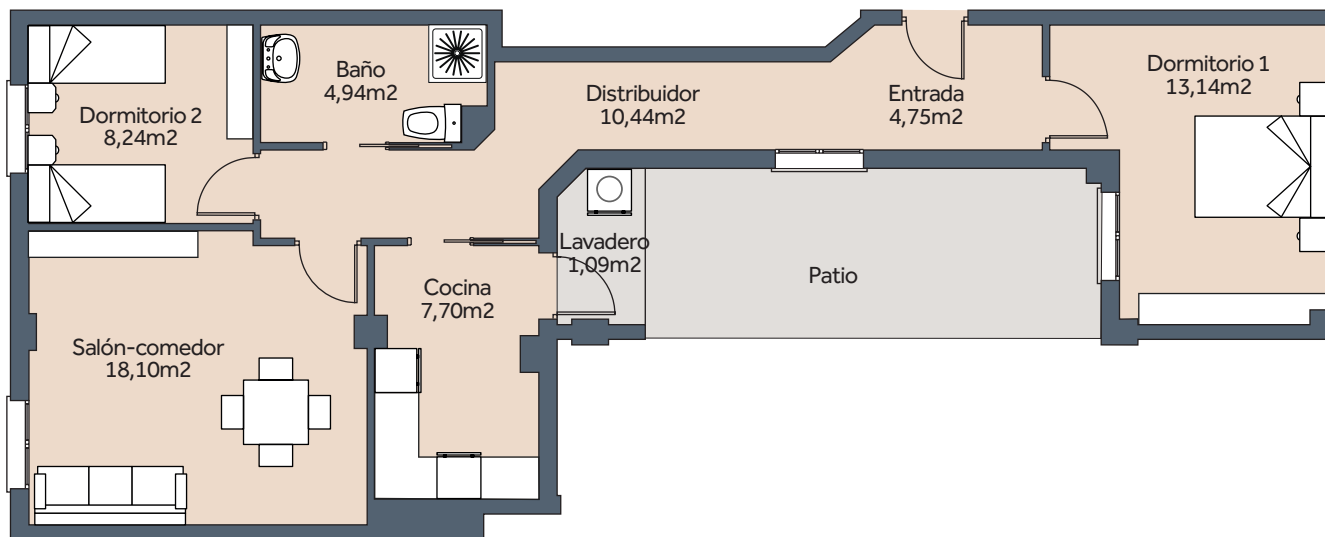


edificio Doryza



Vivienda tipo A Planta Baja

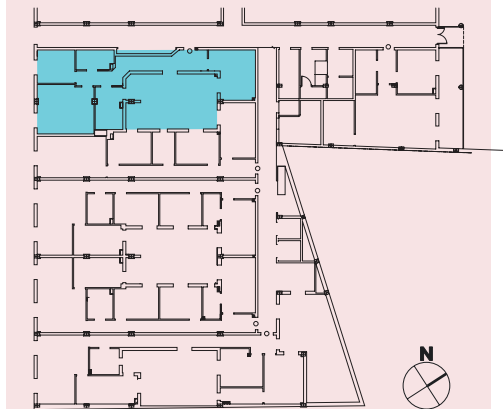


Superficies:

Salón comedor:	18,10m ²
Dormitorio 1:	13,14m ²
Dormitorio 2:	8,24m ²
Dormitorio 3:	
Cocina:	7,70m ²
Baño:	4,94m ²
Aseo:	
Distribuidor:	10,44m ²
Entrada:	4,75m ²
Lavadero:	1,09m ²
Superficie útil:	68,40m ²
Superficie construida:	78,57m ²

Localización

C/ Antonio Rodríguez Moñino
Nº10 con C/6 de Diciembre
Almendralejo



PROMUEVE



PROYECTA Y
DIRIGE



CONSTRUYE

