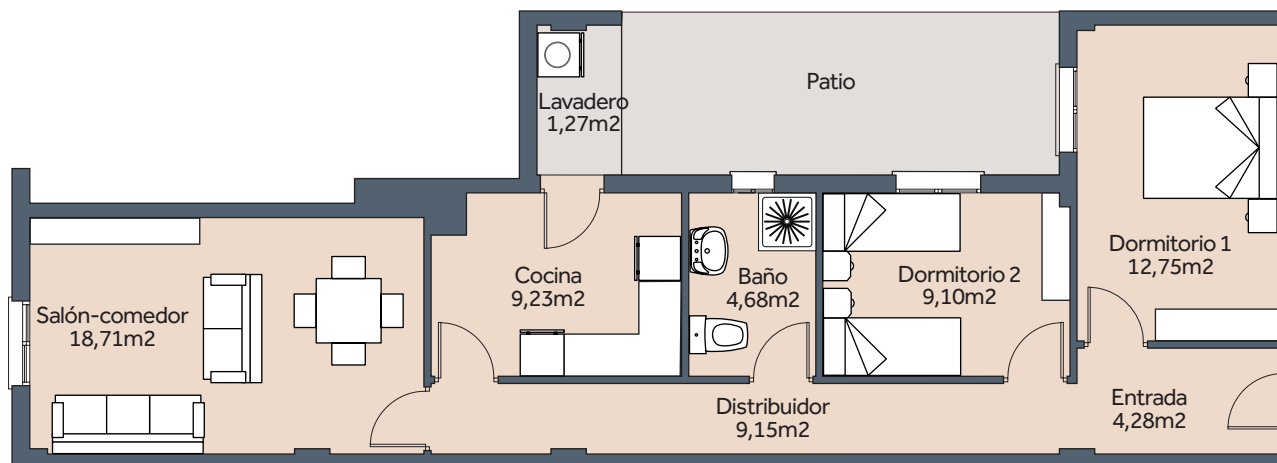


edificio Doryza



Vivienda tipo B Planta Baja

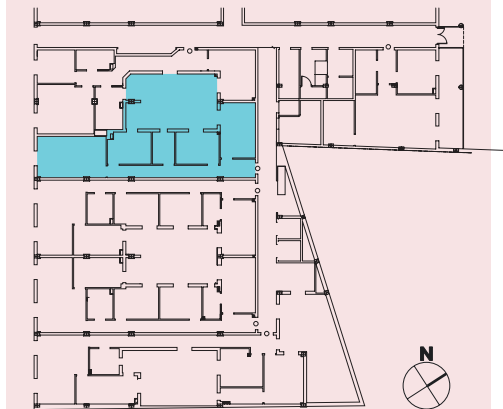


Superficies:

Salón comedor:	18,71m ²
Dormitorio 1:	12,75m ²
Dormitorio 2:	9,10m ²
Dormitorio 3:	9,10m ²
Cocina:	9,23m ²
Baño:	4,68m ²
Aseo:	—
Distribuidor:	9,15m ²
Entrada:	4,28m ²
Lavadero:	1,27m ²
Superficie útil:	69,17m²
Superficie construida:	78,90m²

Localización

C/ Antonio Rodríguez Moñino
Nº10 con C/6 de Diciembre
Almendralejo



PROMUEVE



PROYECTA Y
DIRIGE



CONSTRUYE

